

## SOLSTUDIE FÖR DETALJPLAN VÄSTANVINDSGATAN

Denna solstudie är en bilaga till planbeskrivning för Västänvindsgatan, 2019-05-03.

Under processen med att utveckla Västänvindsgatan har solstudien parallellt tagits hänsyn till för att skapa ljusa lägenheter och solbelysta torg och platser, men också för att studera så att den nya bebyggelsen skuggar den omgivande befintliga bebyggelsen så lite som möjligt.

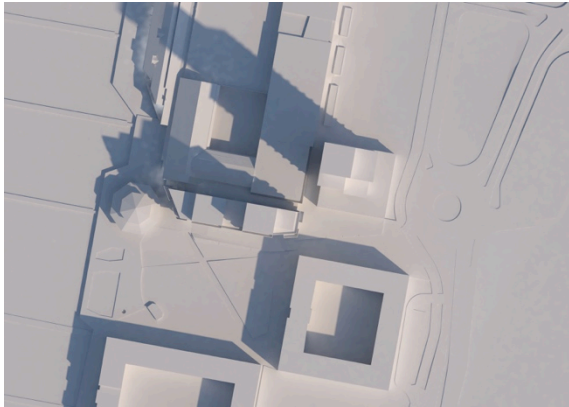
Solstudierna har genomförts för vår- och höstdagjämning samt sommarsolståndet för klockan 9,12,15 och 18.

### SLUTSATS

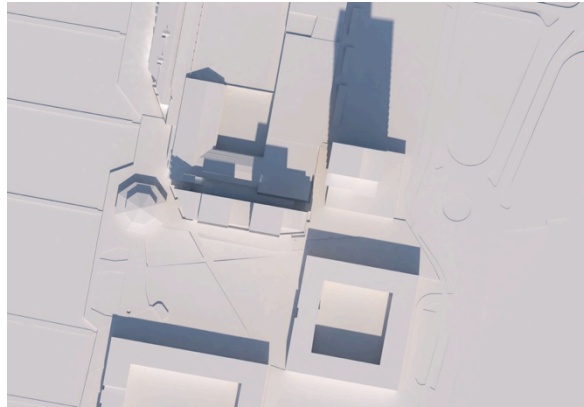
Solstudien visar på att ingen skuggning av Kulturhusparken sker varken vid höst-/vårdagsjämning eller vid sommarsolståndet.

För lamellhuset som har sin ena fasad i nästintill direkt söderläge och andra i direkt norrläge blir det tydligt att den södra fasaden får väldigt hög ljusinstrålning, medan den norra fasaden får låg ljusinstrålning. Detta har tagits hänsyn till i utformningen av lamellhuset och dess planlösningar då inga enkelsidiga lägenheter planeras mot norr. En viss skuggning sker av befintliga lägenheter ovanpå gallerian, dessa två lägenheter planeras dock lösas ut av Stenungs Torg Fastighets AB. Under sommarsolståndet ger lamellhuset upphov till en slagskugga som under förmiddagen skuggar norra halvan av intilliggande restaurangbyggnad.

För höghuset så visar solstudien att skuggning av Köpmansgatan sker på förmiddagen innan höghusets slagskugga under dagen förflyttar sig österut över befintlig parkeringsyta. Höghusets upphöjda gård/terrass får goda solvärden under hela dagen med dess sydvästliga orientering.



*Vår-/höstdagjämning kl. 09*



*Vår-/höstdagjämning kl. 12*



*Vår-/höstdagjämning kl. 15*



*Vår-/höstdagjämning kl. 18*



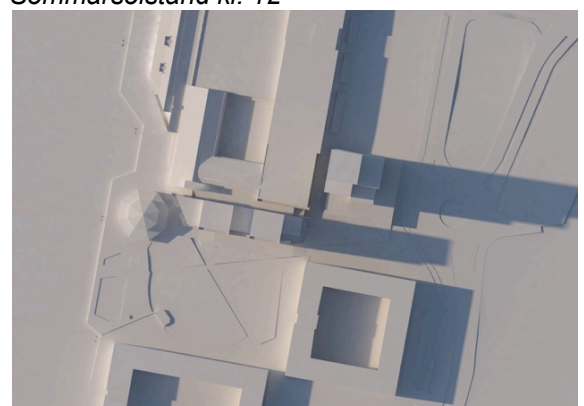
*Sommarsolstånd kl. 09*



*Sommarsolstånd kl. 12*



*Sommarsolstånd kl. 15*



*Sommarsolstånd kl. 18*