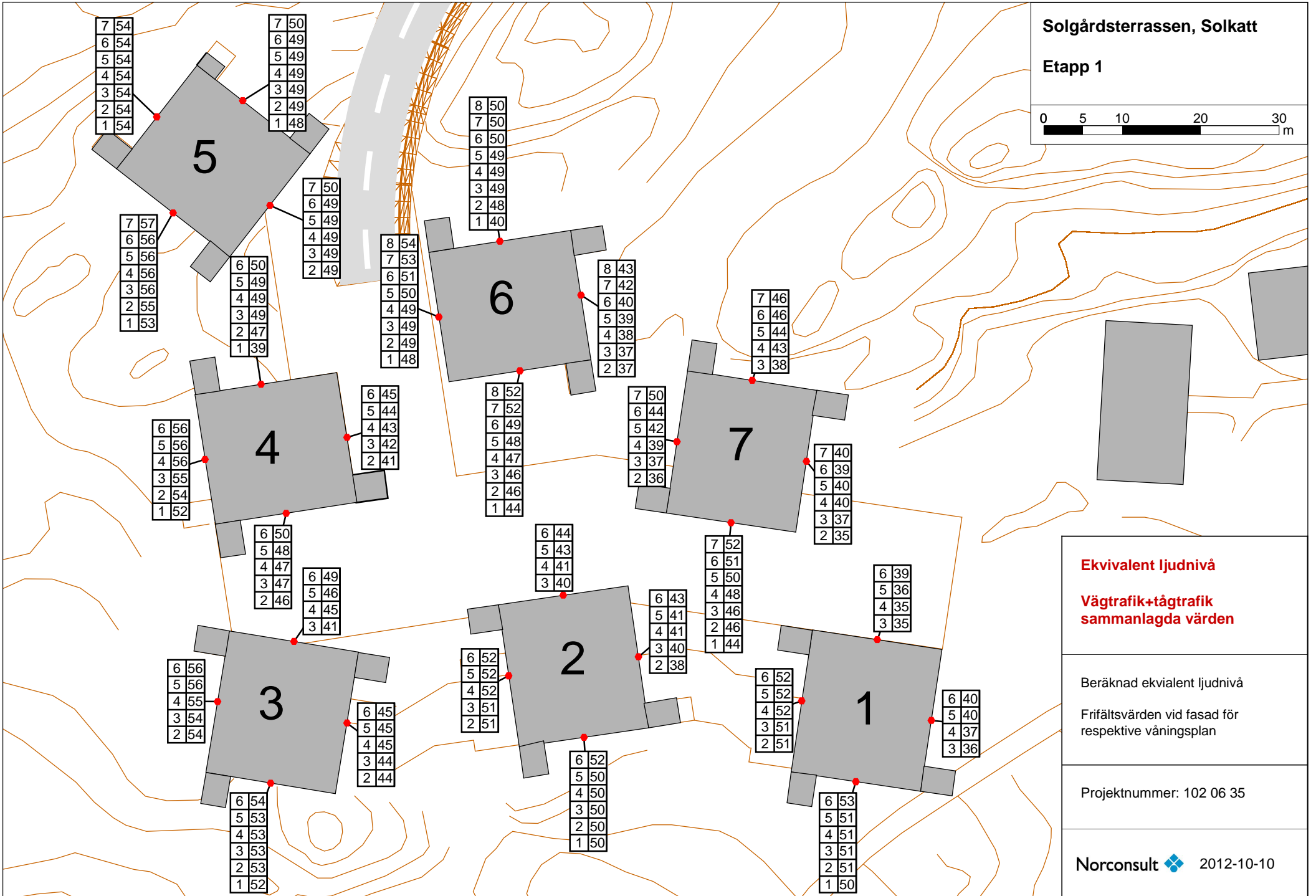


Solgårdsterrassen, Solkatt

Ettap 1



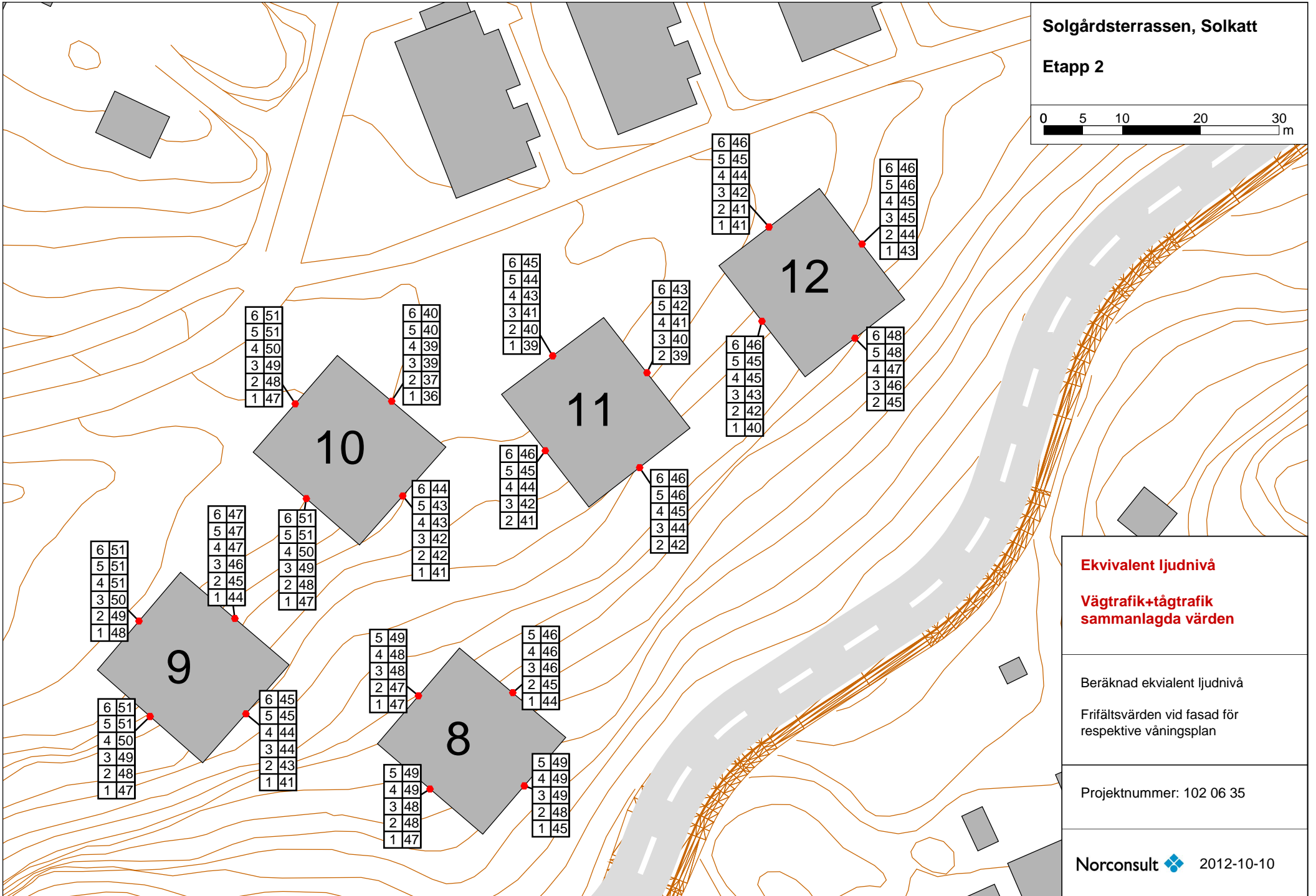
Ekvivalent ljudnivå
Vägtrafik+tågtrafik
sammanlagda värden

Beräknad ekvivalent ljudnivå
Frifältsvärden vid fasad för
respektive våningsplan

Projektnummer: 102 06 35

Solgårdsterrassen, Solkatt

Ettapp 2



Ekvivalent ljudnivå
Vägtrafik+tågtrafik
sammanlagda värden

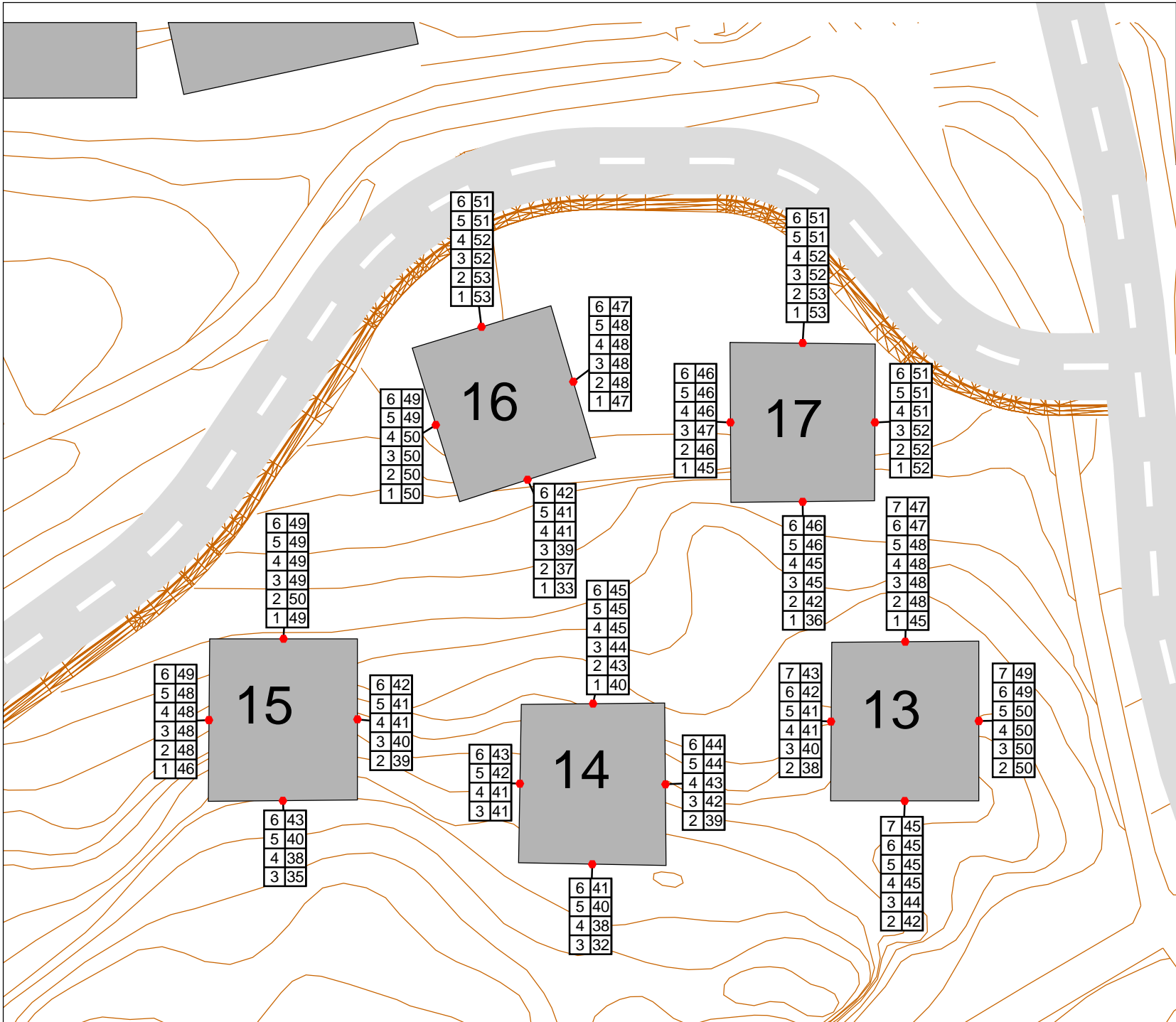
Beräknad ekvivalent ljudnivå

Frifältsvärden vid fasad för respektive våningsplan

Projektnummer: 102 06 35

Solgårdsterrassen, Solkatt

Ettapp 3



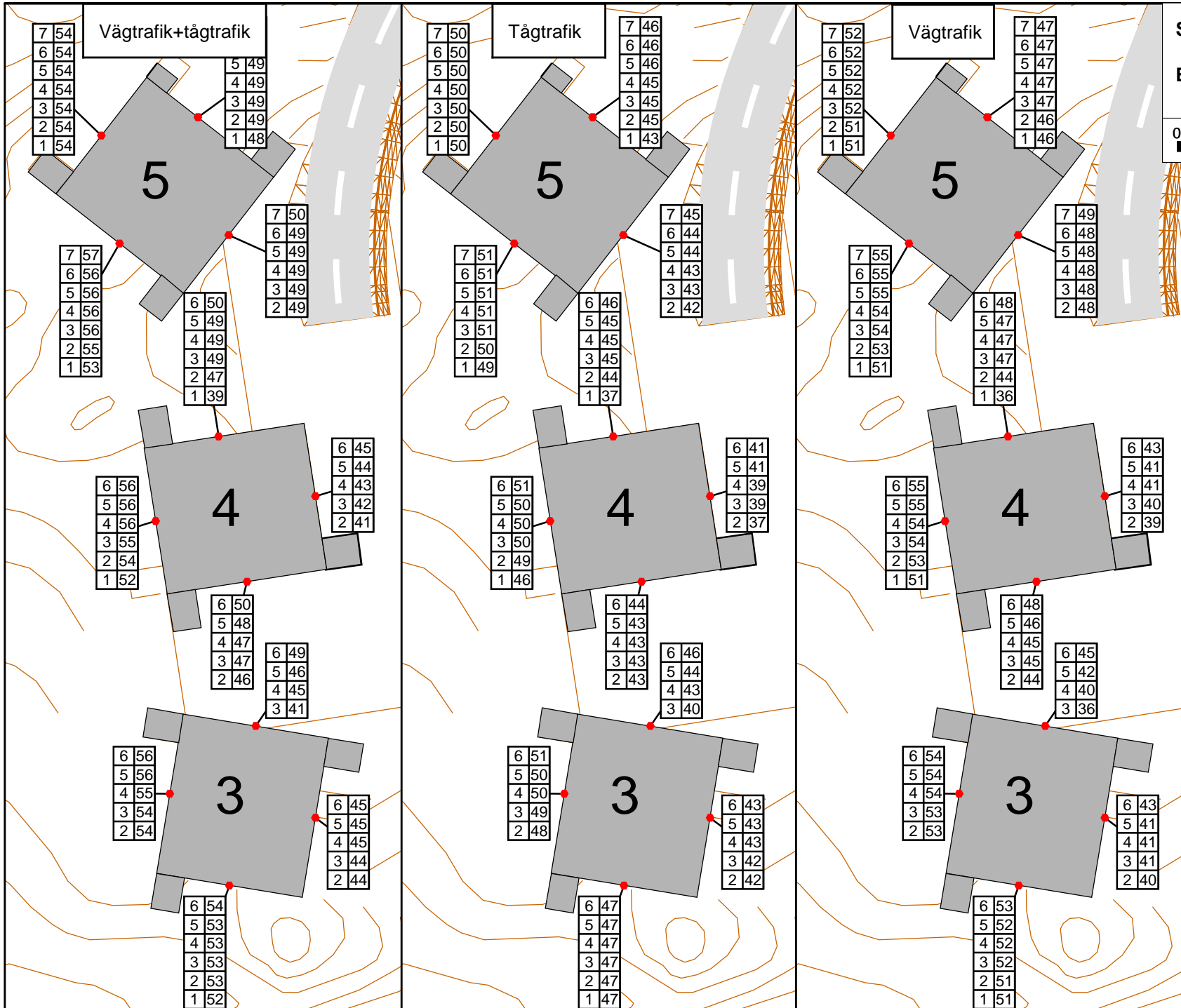
Ekvivalent ljudnivå

**Vägtrafik+tågtrafik
sammanlagda värden**

Beräknad ekvivalent ljudnivå

Frifältsvärden vid fasad för
respektive våningsplan

Projektnummer: 102 06 35



Solgårdsterrassen, Solkatt

Etapp 1

0 5 10 20 30 m

Ekvivalent ljudnivå

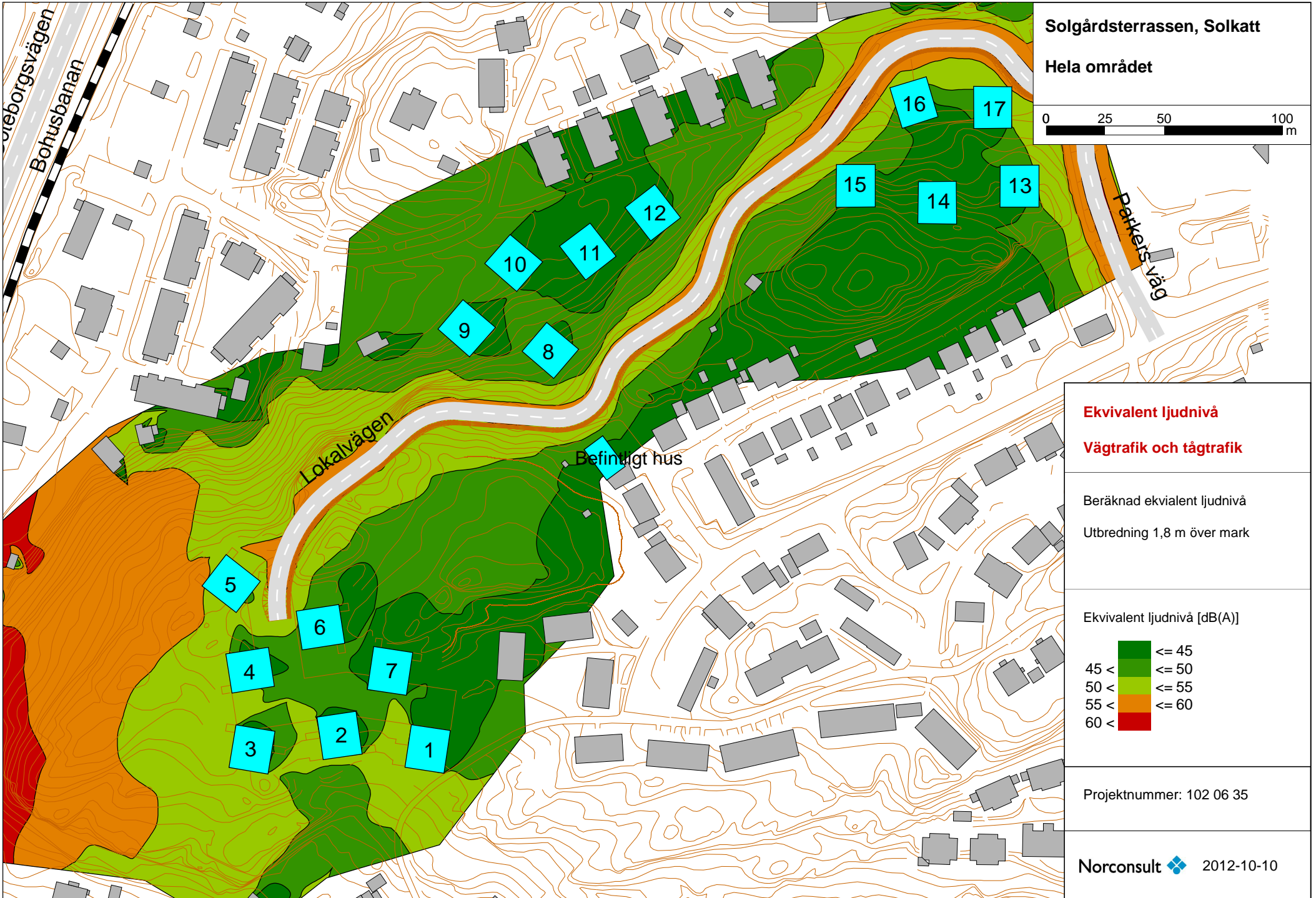
Jämförelse

Vägtrafik-tågtrafik

Beräknad ekvivalent ljudnivå

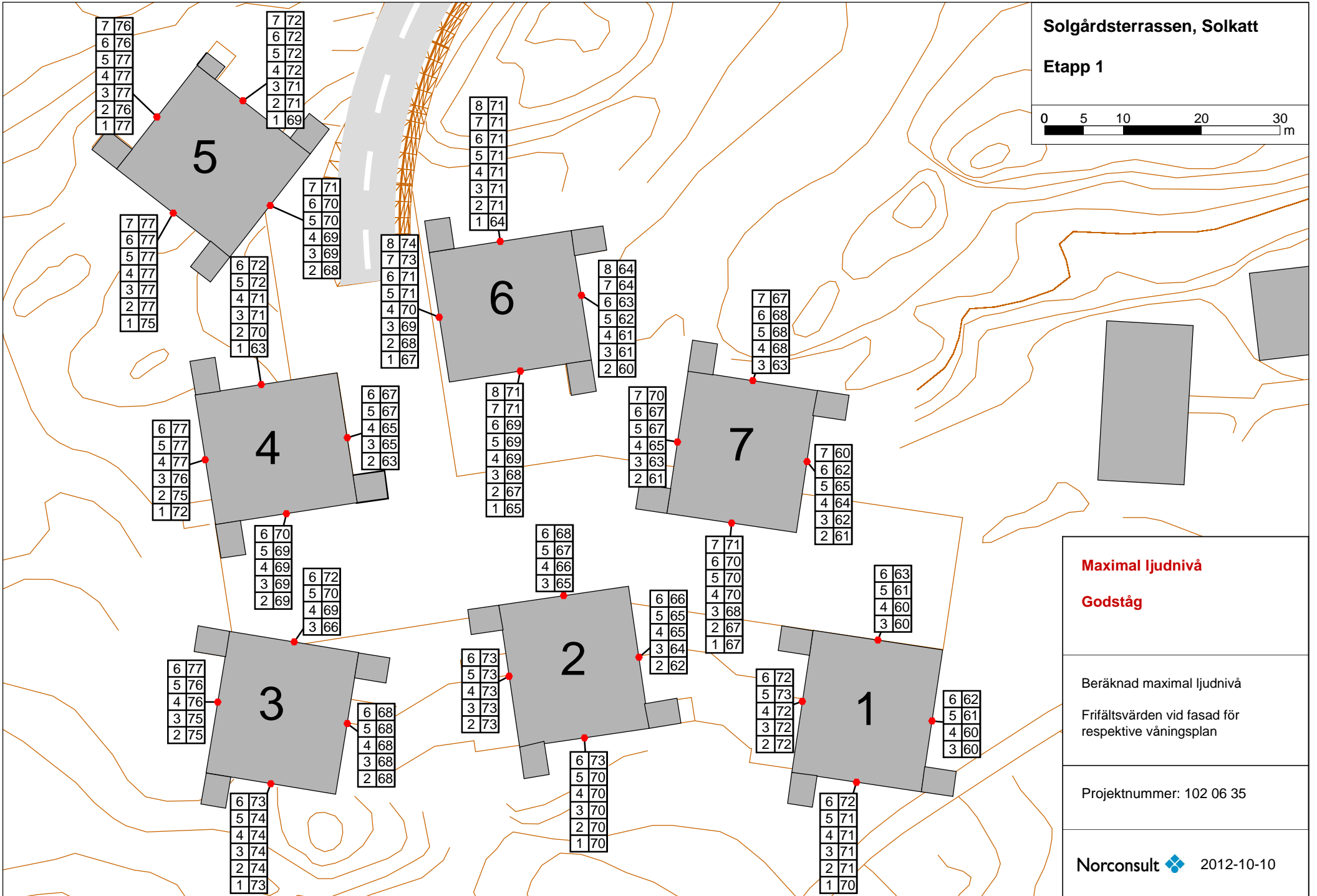
Frifältsvärden vid fasad för respektive våningsplan

Projektnummer: 102 06 35



Solgårdsterrassen, Solkatt

Ettap 1



Maximal ljudnivå

Godståg

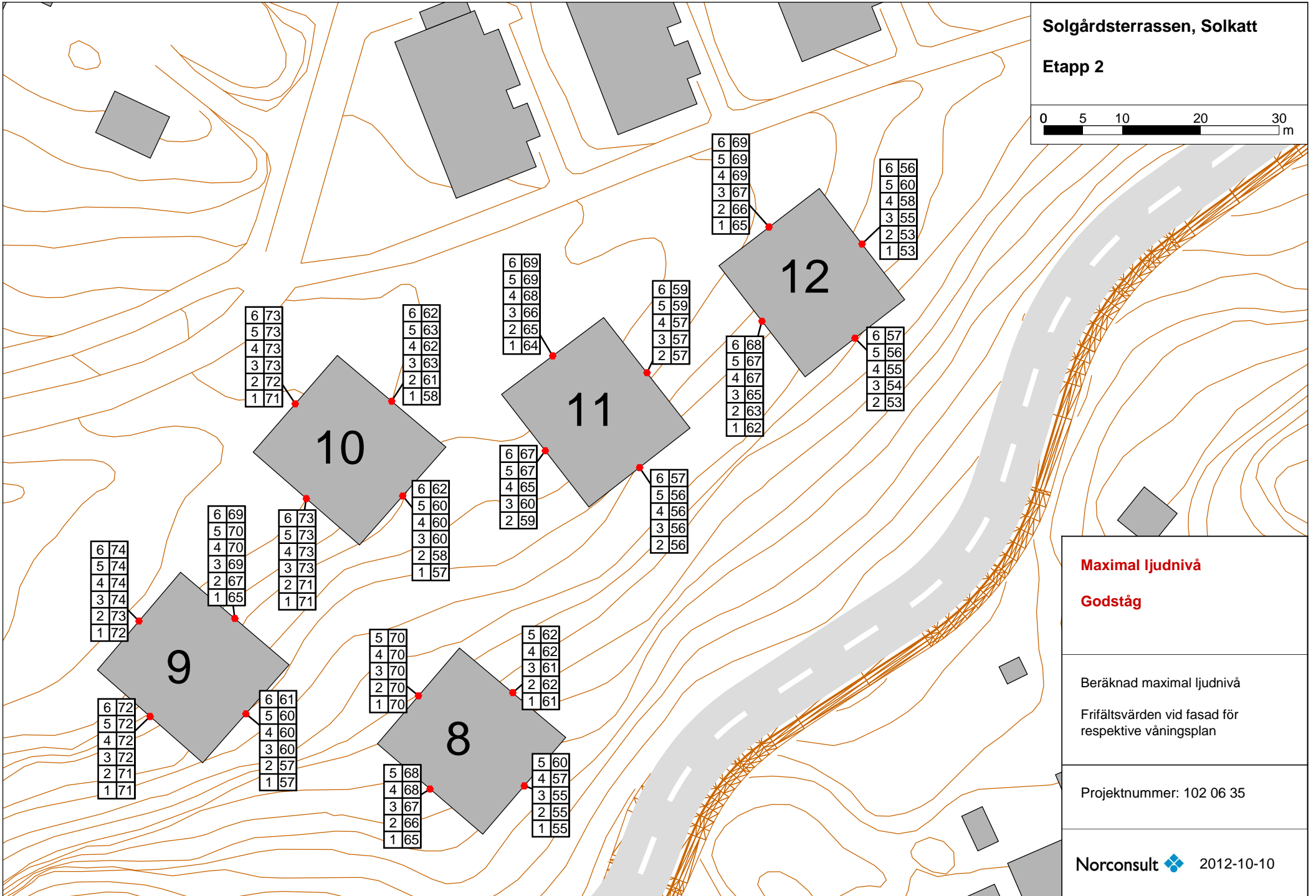
Beräknad maximal ljudnivå

Frifältsvärden vid fasad för respektive våningsplan

Projektnummer: 102 06 35

Solgårdsterrassen, Solkatt

Ettapp 2



Maximal ljudnivå

Godståg

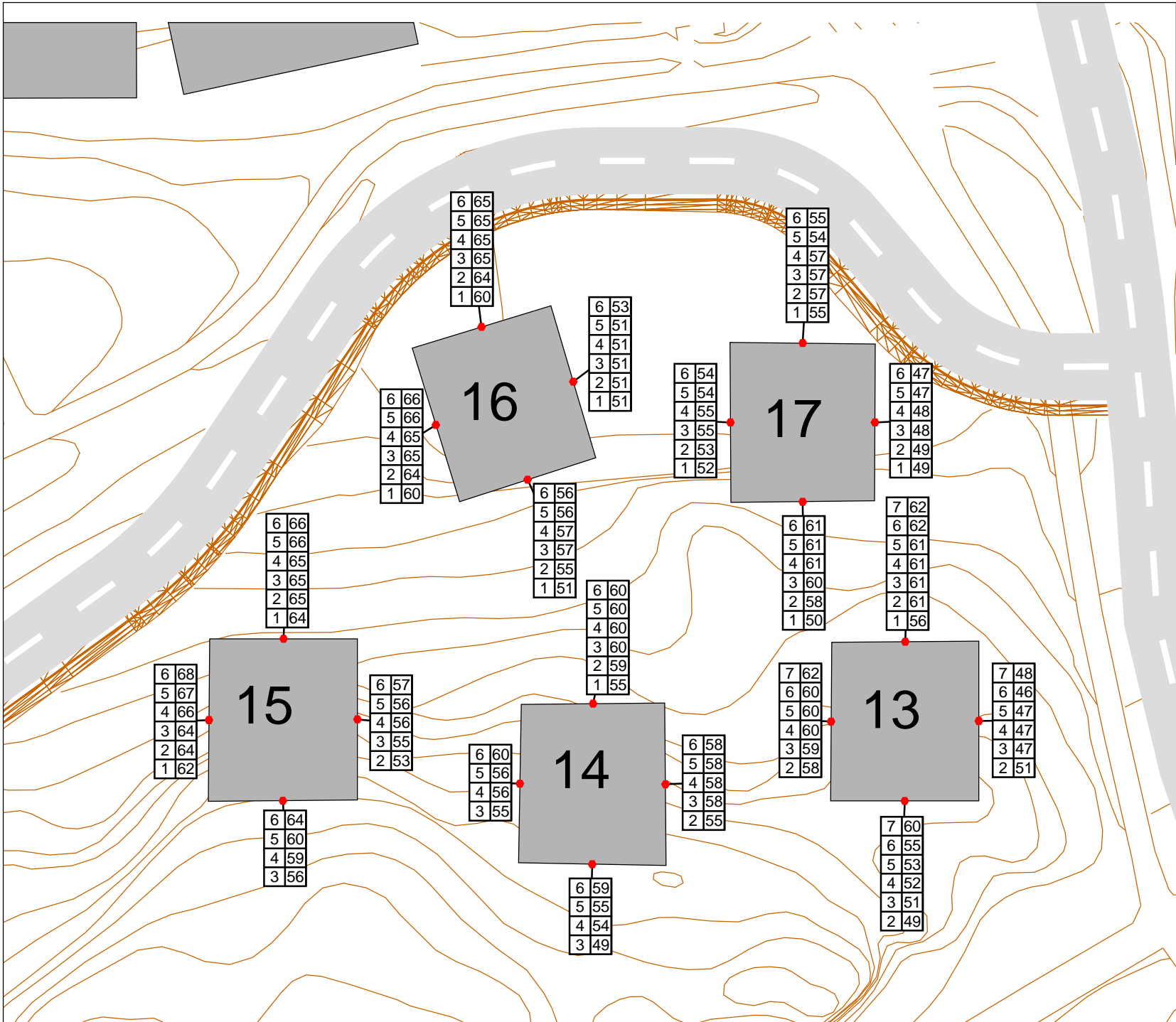
Beräknad maximal ljudnivå

Frifältsvärden vid fasad för respektive våningsplan

Projektnummer: 102 06 35

Solgårdsterrassen, Solkatt

Ettapp 3



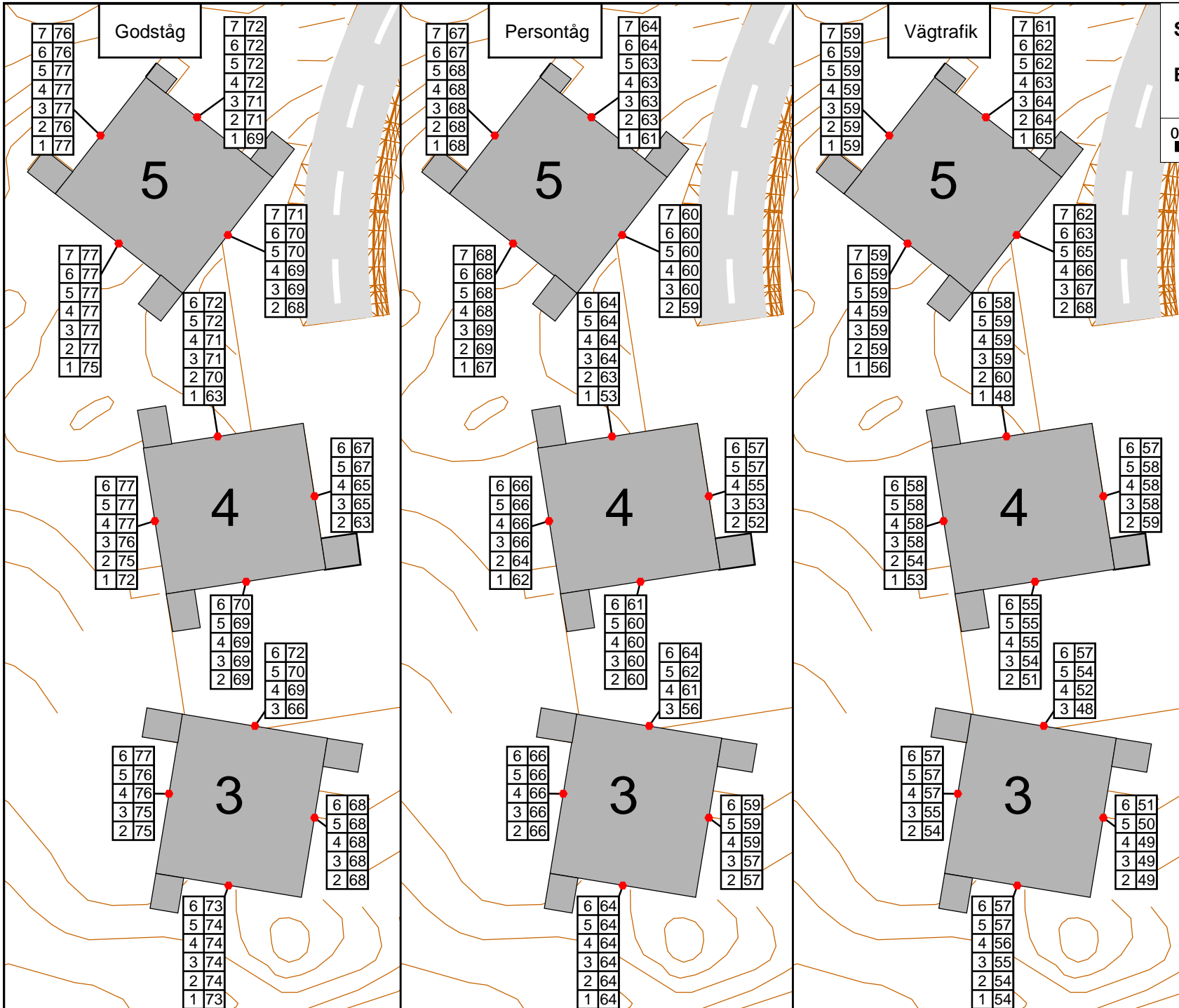
Maximal ljudnivå

Godståg

Beräknad maximal ljudnivå

Frifältsvärden vid fasad för respektive våningsplan

Projektnummer: 102 06 35



Solgårdsterrassen, Solkatt

Ettap 1

Maximal ljudnivå

Jämförelse

Godståg-persontåg-vägtrafik

Beräknad maximal ljudnivå

Frifältsvärden vid fasad för respektive våningsplan

Projektnummer: 102 06 35

